

DYNAPLUG: eenvoudig online bestellen bij Van Hoecke	2
Hoe gaat u te werk?	2
1. Een kast ontwerpen en bestellen: DYNAPLAN	3
Stap 1. Maak een corpus aan in DYNAPLAN	
Stap 2. Corpus of commissie verwerken, via DYNAPLUG	
Stap 3. Afwerking TANDEMBOX laden	
Stap 4. DYNAPLUG offerte	
2. Bestellen in een handomdraai: DYNASHOP	6
Stap 1. Start DYNALOG op	
Stap 2. Werkwijze	
Stap 3. DYNAPLUG start op	
3. DYNAPLUG offerte: overzichtelijk en eenvoudig een order plaatsen	6

### DYNAPLUG: eenvoudig online bestellen bij Van Hoecke

Van Hoecke ondersteunt zijn klanten in hun dagelijkse taken. Dat merkt u in onze dagelijkse contacten. Deze praktische handleiding bij de applicatie DYNAPLUG bewijst dit. Met DYNAPLUG bestelt u Blum producten op een eenvoudige en snelle manier.

#### Wat is DYNAPLUG?

DYNAPLUG is de link tussen DYNALOG van Blum en VHSIE, de webshop van Van Hoecke. DYNAPLUG is een softwareapplicatie die Van Hoecke voor u heeft ontwikkeld om via één gebruiksvriendelijk systeem offertes aan te vragen en bestellingen te plaatsen voor Blum producten en voorgemonteerde TANDEMBOX laden.

#### Wat zijn de voordelen?


U werkt al met DYNALOG en onze webshop? En u bent er tevreden over? Mooi zo. Toch heeft DYNAPLUG u enkele belangrijke voordelen te bieden

- het grote gebruiksgemak van het systeem
- tijdwinst: u hoeft niet langer manueel alle gegevens in te voeren in onze webshop of telefonisch uw bestelling door te geven
- minder kans op fouten in een offerteaanvraag of bestelling

#### Minimumvereisten van uw pc

DYNAPLUG wordt door onze mensen op uw pc geïnstalleerd en getest. Om deze software te kunnen gebruiken, moet uw pc over de volgende minimumvereisten beschikken

- Een Windows-besturingssysteem met internetverbinding
- Internet Explorer 5.0 (of hoger)
- DYNALOG 2.8\*

\* U kunt uw versie controleren in de bovenbalk van uw DYNALOG venster of door onderaan op het icoontje  te klikken. Bent u niet geregistreerd of beschikt u niet over de laatste update? Neem dan contact op met Van Hoecke.

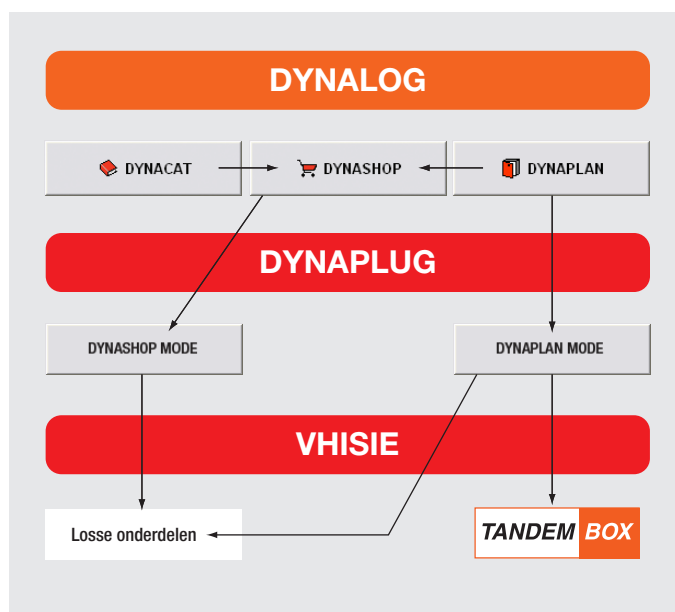
### Hoe gaat u te werk?

Via DYNAPLUG bestelt u de beslagproducten van uw keuze rechtstreeks vanuit DYNASHOP of DYNAPLAN. U kunt ook bestellen via onze webshop VHSIE, indien u over de juiste productcodes beschikt.

Ook het systeem van de voorgemonteerde TANDEMBOX laden is geïntegreerd in onze DYNAPLUG tool. Naast de nodige referentiegegevens, kunt u alle parameters zoals kleur en maten invoeren. U hebt ook de mogelijkheid om een overzicht, inclusief de kostprijs, op te slaan of af te drukken.

DYNAPLUG gebruiken kan op twee manieren

- U selecteert in DYNACAT alle Blum producten die u nodig hebt. Deze beslagselectie verwerkt u verder in DYNASHOP
- Vertrekt u liever van een plan voor een kast, dan maakt u gebruik van DYNAPLAN



U krijgt de keuze om via DYNAPLAN of DYNASHOP te werken. Voor DYNASHOP, zie hoofdstuk 2.

### 1. Een kast ontwerpen en bestellen: DYNAPLAN

#### Stap 1. Maak een corpus aan in DYNAPLAN

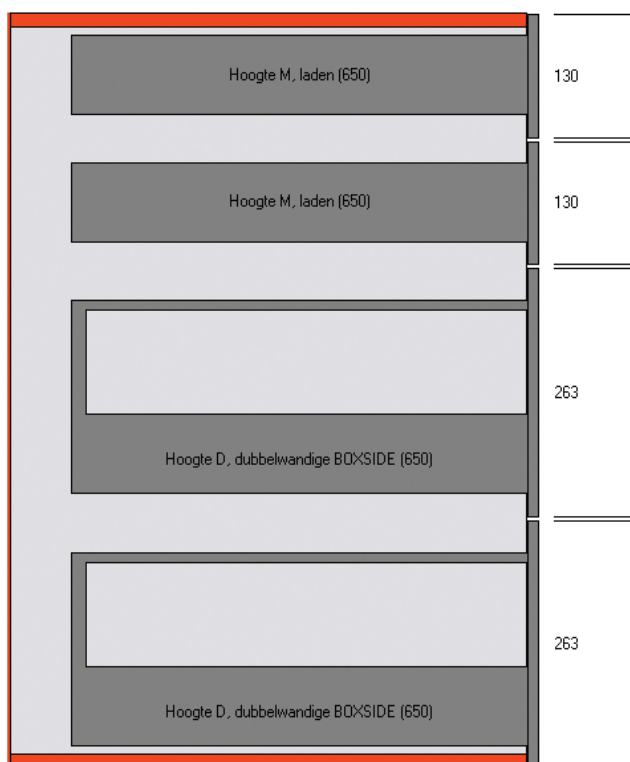
Selecteer DYNAPLAN. Met dit systeem

- ontwerpt u een nieuwe kast of
- grasduint u in uw databank van reeds ontworpen kasten via Corpussen openen.

Wanneer u een nieuwe kast ontwerpt, selecteert het systeem voor u stapsgewijs de mogelijke maten of opties voor alle onderdelen van het meubel. Telkens als u een wijziging doorvoert, passen de opties zich automatisch aan.

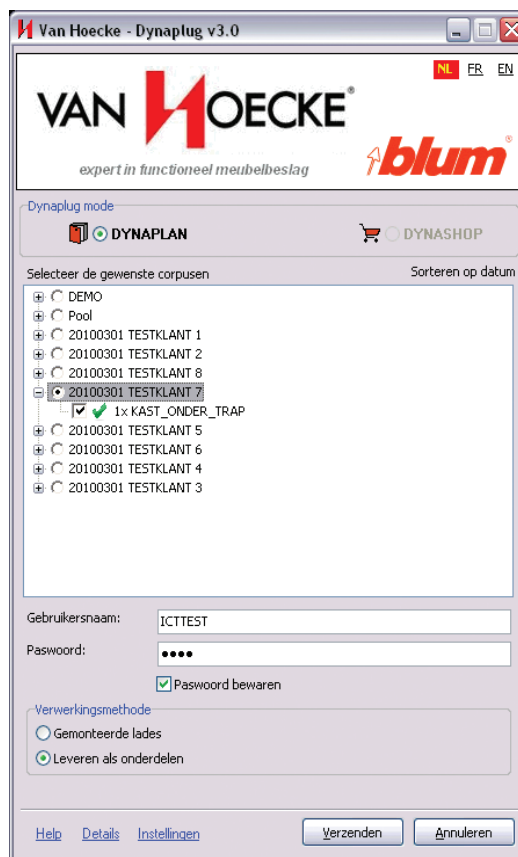
Als alle corpusgegevens ingevuld zijn, toont het programma u een visuele doorsnede van de kast. Tijdens het plannen kiest u het nodige beslag.

Is het complete corpus gedefinieerd? Dan slaat u het bestand op in een commissie en geeft u het corpus een naam.

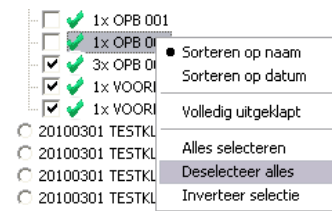


#### Stap 2. Corpus of commissie verwerken, via DYNAPLUG

U start DYNAPLUG op. DYNAPLUG gaat automatisch op zoek naar de verschillende commissies. Een commissie bestaat uit één of meerdere corpussen.



Standaard staan alle corpussen geselecteerd. Met de linkermuisknop kunt u aparte corpussen uitvinken. Met de rechtermuisknop kunt u eenvoudig alle corpussen deselecteren.



## ► Praktische handleiding

De commissies kunnen op twee manieren worden gepresenteerd in DYNAPLUG

- gesorteerd op naam: alfabetische rangschikking van uw commissies
- gesorteerd op datum: de laatst gewijzigde commissie komt bovenaan de lijst te staan

Om de sorteermethode te veranderen, selecteert u de naam van de commissie en klikt u op de rechtermuis-knop.



Onder Details (links onderaan) kunt u de inhoud van het bestand controleren. Dat kan nuttig zijn wanneer u de melding krijgt dat er nog een bestand actief is uit een vorige sessie.

Onder Instellingen kunt u afwijkende installatiemogelijkheden selecteren (zoals het programma opslaan op een andere locatie of verschillende versies van het programma bijhouden).

**Let op: DYNAPLUG maakt gebruik van de gegevens die u invoert in DYNAPLAN. Als u gegevens verwijdert in DYNAPLAN, zijn ze niet langer beschikbaar in DYNAPLUG.**

Om uw corpus of commissie te verwerken, gaat u als volgt te werk:

1. Maak een selectie van corpussen of selecteer een volledige commissie door deze aan te vinken. Meerdere commissies tegelijkertijd doorsturen is niet mogelijk. Selecteer dus altijd binnen eenzelfde commissie.

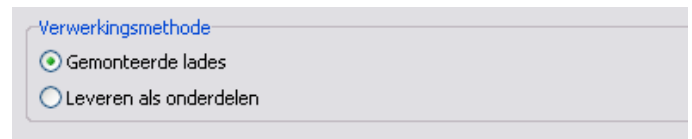


Groen vinkje : DYNAPLUG herkent het corpus.

Rood kruisje : het corpusbestand kan niet worden gevonden. In DYNAPLAN kunt u dit corpus opnieuw openen en opslaan in een nieuwe correcte versie. Dat doet u door bovenaan in de taakbalk Planningsresultaat aan te klikken en te kiezen voor BXF Export.



2. De DYNAPLAN modus van DYNAPLUG laat u toe om te kiezen uit twee verschillende verwerkingsmethodes:



⊙ Voorgemonteerde lades (TANDEMBOX): de corpusinformatie wordt doorgestuurd en verwerkt tot meerdere orders. Zo wordt een order of offerte opgesteld per design van voorgemonteerde lades. Ook voor de losse onderdelen, zoals bijvoorbeeld de bevestigingsplaatjes of gekozen lade-indelingen, wordt een afzonderlijk order opgesteld.

⊙ Losse onderdelen: alle artikelen worden als losse onderdelen doorgestuurd en samengevoegd in één order in VHISIE, de webshop van Van Hoescke.

3. Geef uw gebruikersnaam en paswoord in (dezelfde gegevens die u gebruikt voor VHISIE). Vink het vakje naast Paswoord onthouden aan als u in de toekomst uw gegevens automatisch wilt laten invullen.

4. Pas daarna kunt u op Verzenden klikken. Het doorsturen en verwerken van die gegevens kan wat tijd in beslag nemen, afhankelijk van het aantal corpussen en lades per corpus, en de snelheid van uw internetverbinding.

### Stap 3. Afwerking TANDEMBOX laden

Koos u voor de optie Voorgemonteerde laden, dan is een extra bevestiging van de kleur nodig.

U krijgt een overzichtsscherm, opgebouwd uit diverse tabbladen. Elk design heeft een afzonderlijk tabblad. Alle beslagproducten of losse onderdelen worden gebundeld in één tabblad.

**KLEUR KEUZE**

Voorgemonteerde lades (1) | Onderdelen

**TANDEM BOX plus** De kleuren kunnen verschillen met de kleurkeuze in DYNALOG. Gelieve grondig te controleren.

KLEURKEUZE : design / lades	KLEURKEUZE : onderdelen		
TANDEMBOX plus	BODEM+RUG	RELINGEN	VULLING/GLAS
grijs metallic	wit	wit	helder glas 4mm
wit	lichtgrijs	chrom	gezuurd glas 4mm
inox	donker grijs		
	beuk		
	eik		
	terrazzwart		

Aanpassen

**Kleurkeuze**  
Design/Ladezijden : wit  
Bodem+rug : wit  
Relingen : wit  
Vulling/glas : helder glas 4mm

**Maten**

Code	Breedte	WD	Diepte	Gew	FB	Box	Diverse	Aant	Prijs/st
M	600 mm	18 mm	500 mm	50 kg	S		Uw ref. DP_TESTCASE_001	1	51.50 EUR
D	600 mm	18 mm	500 mm	50 kg	S	BS	Uw ref. DP_TESTCASE_002	1	58.87 EUR
M/Z	600 mm	18 mm	500 mm	65 kg			Uw ref. DP_TESTCASE_002 Front met greep en meenemer	1	68.04 EUR
Totaal:								3	178.41 EUR

Ik heb de offerte grondig gecontroleerd   
Ik heb dit offerteonderdeel niet nodig

Volgende > | Annuleren

**BELANGRIJK:** controleer goed of de kleurselecties en de voorgestelde ladetypes correct zijn! Vergeet niet om uw wijzigingen door te voeren via de knop Aanpassen.

Om zeker te zijn dat u uw offerte aandachtig gecontroleerd hebt, vraagt het programma u het controlevakje

'Ik heb de offerte grondig gecontroleerd' aan te vinken . Uiteraard kunt u ook kiezen voor de optie 'offerte niet nodig'

Elk tabblad dat u nagekeken hebt, krijgt bovenaan een vinkje. Wanneer er nog een  staat, is het tabblad nog niet afgewerkt.

### Stap 4. DYNAPLUG offerte

Hoe u uw DYNAPLUG offerte verder afwerkt, leest u onder hoofdstuk 3.

## 2. Bestellen in een handomdraai: DYNASHOP

**Stap 1. Start DYNALOG op**  
Selecteer DYNASHOP



### Stap 2. Werkwijze

- Maak via DYNASHOP uw bestelling aan. U krijgt een overzicht van de door u bestelde items.
- Controleer het overzicht van uw bestelling. Om naar DYNAPLUG te gaan voor verdere verwerking, vinkt u rechts boven het overzicht de optie Specifiek handelaarsexportformaat aan.
- DYNAPLUG wordt automatisch opgestart.



### Stap 3. DYNAPLUG start op

Als uw gebruikersnaam en paswoord (dezelfde gegevens die u gebruikt voor VHISIE, de webshop van Van Hoescke) zijn ingevuld, kunt u via de knop Verzenden uw bestelgegevens doorsturen naar VHISIE.

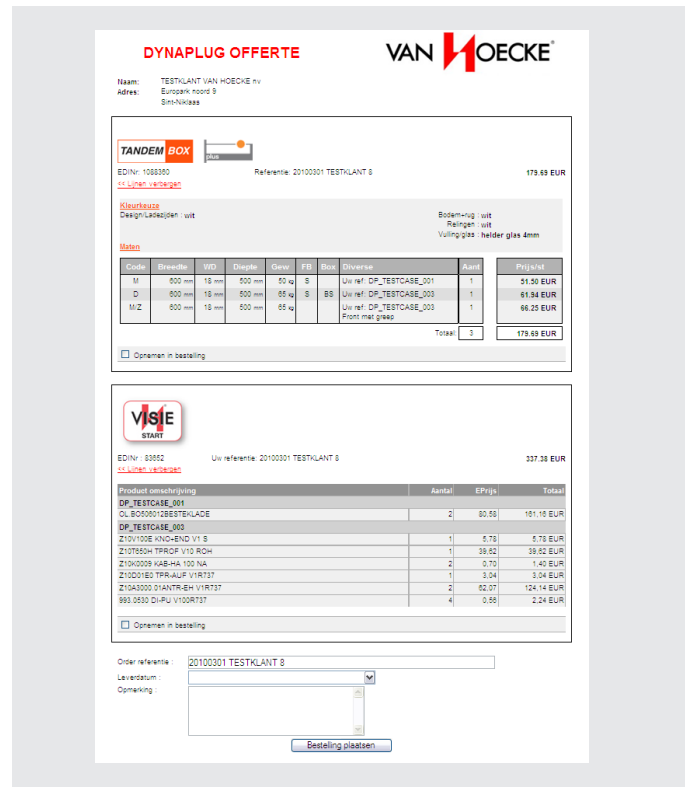
Vink het vakje naast Paswoord bewaren aan bij uw eerste gebruik als u in de toekomst uw gegevens automatisch wilt laten invullen.

Wanneer DYNAPLUG opgestart is, kunt u uw offerte verder afwerken, zoals beschreven in het derde hoofdstuk.

## 3. DYNAPLUG offerte: overzichtelijk en eenvoudig een order plaatsen

Als uw gegevens verwerkt zijn, toont het programma u een offerte. Die kan bestaan uit meerdere delen

- een overzicht per TANDEMBOX design
- een overzicht dat alle losse onderdelen bundelt in één weborder



Vink Opnemen in bestelling aan om een bepaald deel van de offerte ook effectief te kopen. Daarna klikt u op Bestelling plaatsen.

Nu kunnen volgende velden ingevuld of gewijzigd worden

- **Bestelreferentie:** van welke commissie ziet u het overzicht? De bestelreferentie wordt overgenomen van de commissie uit DYNAPLAN. De bestelreferentie kunt u wijzigen indien nodig.
- **Leveringsdatum:** wanneer wenst u uw bestelling te ontvangen?
- **Opmerking:** hier kunt u nog opmerkingen kwijt, bijvoorbeeld een gewijzigd leveringsadres, als er telefonisch contact met u moet worden opgenomen, enzovoort. Alle offertes en bestellingen blijven raadpleegbaar in VHISIE.

### Vragen?

Indien u nog vragen hebt over DYNAPLUG  
 BE: Tel.: +32 3 760 19 00 - e-mail: info@vanhoecke.be  
 NL: Tel.: +31 418 56 90 60 - e-mail: info@vanhoecke.nl